

présente

8 > 16 juin 2026



Journées ^{14^e} édition
départementales
de l'archéologie

ANIMATIONS, ÉVÉNEMENTS, VISITES, CONFÉRENCES
& RENCONTRES AUTOUR DE L'ARCHÉOLOGIE



Programme



Lundi 8 juin			
18 h 30	Conférence inaugurale du Congrès préhistorique de France 2026, Échos d'Archéos	MSH	p. 19
Mercredi 10 juin			
14 h - 18 h	Porte ouverte au Centre d'étude et de recherche en archéologie aérienne	CERAA - Aulnat	p. 17
Vendredi 12 juin			
10 h - 18 h	Exposition <i>Trésors de la Préhistoire en Auvergne</i>	MARQ	p. 12
10 h 20 - 18 h 15	Espace muséographique du temple de Mercure	Puy de Dôme	p. 11
11 h - 13 h et 14 h - 18 h	Salle du sanctuaire de la source des Roches	Musée Bargoin	p. 13
11 h	Rencontre-discussion avec les artistes de Nisés	Mozac	p. 15
16 h - 19 h 30	Soirée <i>Saison gauloise</i> - Le mobilier celtique de Creuzier-le-Neuf	Inrap	p. 18
17 h 30	Visite guidée de l'abbaye de Mozac, site clunisien	Mozac	p. 14
20 h	Concert de Nisés, musiques anciennes et traditionnelles à cordes sensibles	Mozac	p. 15
Samedi 13 juin et dimanche 14 juin, accès gratuit aux musées partenaires			
10 h 20 - 18 h 15	Espace muséographique du temple de Mercure	Puy de Dôme	p. 11
10 h - 13 h et 14 h - 18 h	Musée d'art Roger-Quilliot (MARQ)	Clermont-Ferrand	p. 12
11 h - 13 h et 14 h - 18 h	Musée Bargoin	Clermont-Ferrand	p. 13
13 h - 18 h	Musée archéologique de la Bataille de Gergovie	Musée de Gergovie	p. 4
14 h - 18 h	Maison archéologique des Combrailles	Voingt	p. 11
14 h - 19 h	Musée départemental de la Céramique	Lezoux	p. 8
Samedi 13 juin			
9 h - 20 h	Jeu géolocalisé <i>Therma</i> du 8 au 14 juin	Le Mont-Dore	p. 16
10 h, 14 h et 16 h 30	Parcours d'orientation à la recherche de la ville gauloise de Corent	Corent	p. 7
10 h - 13 h et 14 h - 18 h	Exposition <i>Trésors de la Préhistoire en Auvergne</i>	MARQ	p. 12
10 h 30	Café-rencontre <i>Carton Plein</i>	Musée Bargoin	p. 13
11 h - 13 h et 14 h - 18 h	Salle du sanctuaire de la source des Roches	Musée Bargoin	p. 13
13 h - 18 h	Exposition <i>L'étoffe d'un Gaulois - Costume et parure en Gaule</i>	Musée de Gergovie	p. 4
13 h 30, 14 h 30 et 15 h 30	Visite immersive <i>Revivre... le temple de Mercure au temps des Gallo-Romains</i>	Puy de Dôme	p. 10
14 h - 18 h	Exposition <i>Bargoin en Combrailles !</i>	Voingt	p. 11
14 h - 19 h	Atelier de création de fibule	Musée de la Céramique	p. 8
14 h - 19 h	Exposition <i>Satyres, sérieux s'abstenir !</i>	Musée de la Céramique	p. 9
14 h - 19 h	Exposition <i>Féminin-Masculin</i>	Musée de la Céramique	p. 8
14 h 30	Atelier <i>Archéos au labo</i>	Musée de Gergovie	p. 4
14 h 30	Virée <i>Bain et Potin</i> , visite théâtralisée des thermes et de la ville	Le Mont-Dore	p. 16
15 h	Archéobus	Musée de Gergovie	p. 5
15 h	Visite guidée <i>Passé composé : 50 siècles d'histoire en Combrailles</i>	Voingt	p. 11
18 h	Visite guidée du musée archéologique de la Bataille de Gergovie	Musée de Gergovie	p. 5
20 h	Balade guidée et chantée, avec le festival <i>Voix & Patrimoines</i>	Plateau de Gergovie	p. 5
Dimanche 14 juin			
9 h - 17 h	Ateliers taille de silex, fabrication de parures et de peintures préhistoriques	Culhat	p. 17
9 h - 20 h	Jeu géolocalisé <i>Therma</i> du 8 au 14 juin	Le Mont-Dore	p. 16
10 h - 13 h et 14 h - 18 h	Exposition <i>Trésors de la Préhistoire en Auvergne</i>	MARQ	p. 12
11 h - 13 h et 14 h - 18 h	Salle du sanctuaire de la source des Roches	Musée Bargoin	p. 13
11 h	Visite guidée de Gondole, l'oppidum arverne des confluences	Gondole, Le Cendre	p. 7
13 h - 18 h	Exposition <i>L'étoffe d'un Gaulois - Costume et parure en Gaule</i>	Musée de Gergovie	p. 4
13 h 30, 14 h 30 et 15 h 30	Visite immersive <i>Revivre... le temple de Mercure au temps des Gallo-Romains</i>	Puy de Dôme	p. 10
14 h - 18 h	Exposition <i>Bargoin en Combrailles !</i>	Voingt	p. 11
14 h - 19 h	Atelier de création de fibule	Musée de la Céramique	p. 8
14 h - 19 h	Exposition <i>Satyres, sérieux s'abstenir !</i>	Musée de la Céramique	p. 9
14 h - 19 h	Exposition <i>Féminin-Masculin</i>	Musée de la Céramique	p. 8
14 h 30 et 16 h 30	Visite guidée <i>À la recherche du castrum Thigernum</i>	Thiers	p. 14
14 h 30	Atelier <i>Archéos au labo</i>	Musée de Gergovie	p. 4
15 h	Visite guidée <i>Passé composé : 50 siècles d'histoire en Combrailles</i>	Voingt	p. 11
15 h	Visite guidée <i>Sur les traces de l'agglomération antique du col de Ceysnat</i>	Col de Ceysnat	p. 10
15 h	Visite guidée de l'abbaye de Mozac, site clunisien	Mozac	p. 14
15 h	Café-rencontre Les coulisses de l'expo <i>Trésors de la Préhistoire en Auvergne</i>	MARQ	p. 12
15 h 30 et 16 h 45	La machine à remonter le temps	MARQ	p. 12
15 h 30 - 17 h	ArchéOconférence : <i>Un bâtiment néolithique monumental à Culhat</i>	Musée de la Céramique	p. 9
16 h 30	Visite guidée <i>Corent, quand les Gaulois vivaient en ville</i>	Corent	p. 7
18 h	Concert de La Mécanique des Songes, <i>Exploration</i> , avec le festival <i>Voix & Patrimoines</i>	Corent	p. 6
20 h	Rencontre vigneronne avec le festival <i>Voix & Patrimoines</i> et le réseau « De nos fermes 63 »	Corent	p. 6
Mardi 16 juin			
20 h	Conférence de Dominique Garcia dans le cadre de la saison gauloise de l'Inrap	Chapelle des Cordeliers, Clermont-Ferrand	p. 18

Territoire ouvert sur l'avenir, le Puy-de-Dôme puise sa force dans la richesse de son histoire. Il affirme, à travers sa politique départementale « Puy-de-Dôme, terre d'archéologie », une ambition claire : mieux connaître, préserver et transmettre. Cette action repose sur trois engagements essentiels : soutenir les fouilles et la recherche afin d'accroître les connaissances, préserver et valoriser les sites et les collections archéologiques et, enfin, partager ce patrimoine avec l'ensemble des Puydômois et des Puydômoises.

Les Journées départementales de l'archéologie (JDA) s'inscrivent pleinement dans cette dynamique. Elles offrent au public une découverte gratuite et accessible des sites et des musées grâce à la mobilisation d'un réseau de partenaires sur tout le territoire, de Voingt à Culhat, du Mont-Dore à Thiers, de Gergovie à Lezoux, de Corent à Gondole au Cendre et de Clermont-Ferrand à Mozac.

Cet événement est l'occasion de (re)découvrir les grands sites arvernes valorisés par le Département : les oppida de Corent, Gondole et Gergovie, le musée de Gergovie, le temple de Mercure et son espace muséographique au sommet du puy de Dôme, ainsi que le musée départemental de la Céramique à Lezoux.

Les Journées départementales de l'archéologie mettent en lumière une actualité riche, invitant à renouveler son regard sur ce patrimoine :

- des expositions majeures, telles que *Satyres, sérieux s'abstenir !* à Lezoux, *L'étoffe d'un Gaulois* au musée de Gergovie, *Trésors de la Préhistoire en Auvergne* au MARQ ou encore la présentation du sanctuaire de la source des Roches au musée Bargoin ;
- une programmation culturelle vivante, notamment avec les ensembles vocaux du festival Voix & Patrimoines, présents à Corent, Gergovie et Mozac ;
- une actualité scientifique stimulante avec, en ouverture, la conférence inaugurale du congrès préhistorique de France et, en clôture, une conférence organisée dans le cadre du symposium *Gergovie au cœur du territoire arverne*.

Ce programme ouvert à tous est complété par de multiples activités proposées aux collégiens tout au long de la semaine des JDA. Le Département réaffirme sa volonté de faire de l'archéologie un patrimoine vivant, partagé et porteur de sens. C'est une semaine pleinement dédiée à la connaissance, à la transmission et à la sauvegarde du patrimoine pour les générations à venir.

Lionel CHAUVIN

Président du Conseil départemental du Puy-de-Dôme

Sébastien GALPIER

Vice-président du Conseil départemental en charge de la Culture et du Patrimoine

Poinçon matrice figurant un cheval au galop du II^e siècle



Plateau de Gergovie et musée archéologique de la Bataille

La Roche-Blanche

Renseignements et réservations
www.musee-gergovie.fr

◆ Atelier Archéos au labo ! en famille ou entre amis

L'archéologie ne s'arrête pas au chantier de fouilles... Glissez-vous dans la peau de différents experts scientifiques pour analyser les indices découverts sur une fouille archéologique. Étude de vestiges de graines, d'objets céramiques, métalliques : vous apprendrez à faire parler les traces du passé !

📅 **Samedi 13 et dimanche 14 juin**

- ◆ 14 h 30 - Durée : 1 h
- ◆ RDV au musée de Gergovie
- Gratuit - Sur réservation**



© Gîtes de France 63



© Musée de Gergovie

◆ Exposition *L'étoffe d'un Gaulois - Costume et parure en Gaule*

Découvrez les grandes tendances de la mode celtique des cinq derniers siècles avant le changement d'ère. En faisant la jonction entre données scientifiques et archéologie expérimentale, l'exposition propose une immersion, à la fois ludique et scientifiquement documentée, au cœur de la mode gauloise. Il ne vous reste qu'à pousser les portes de l'échoppe « En braies et en brogues » !

◆ Visite libre du musée archéologique de la Bataille de Gergovie

Venez découvrir librement le musée : entrée gratuite à l'occasion des Journées départementales de l'archéologie.

📅 **Samedi 13 et dimanche 14 juin**

- ◆ De 13 h à 18 h
- ◆ RDV au musée de Gergovie
- Gratuit - Réservation conseillée**

◆ Visite guidée du musée

Les médiateurs vous font découvrir l'exposition permanente du musée lors d'une visite privée : des conditions privilégiées !

📅 **Samedi 13 juin**

- ◆ 18 h - Durée : 1 h
 - ◆ RDV au musée de Gergovie
 - Gratuit - Sur réservation**
- En partenariat avec le festival
« Voix & Patrimoines »



© Henri Derus

◆ Archéobus



© Henri Derus

Une excursion en navette avec une guide-conférencière, de Gergovie à Corent, en passant par Gondole et les camps César, pour

tout savoir sur le centre du pouvoir du territoire arverne.

📅 **Samedi 13 juin**

- ◆ 15 h - Durée : 4 h
- ◆ RDV au musée de Gergovie
- Gratuit - Sur réservation**



© Elise Pouchelet / Musée de Gergovie

◆ Balade guidée et chantée au crépuscule sur le plateau de Gergovie

Des mélodies traditionnelles seront chantées par le trio féminin La Mécanique des Songes au fil des traces de la bataille de Gergovie. Entre citations de César et découvertes archéologiques, les médiateurs effectueront une lecture panoramique des paysages au crépuscule.

📅 **Samedi 13 juin**

- ◆ 20 h - Durée : 2 h
 - ◆ RDV sur le parking P2, à proximité des tables de pique-nique
 - Gratuit - Sur réservation**
- En partenariat avec le festival
« Voix & Patrimoines »

Circuit de 3 km, sans difficultés. Bouteille d'eau, coupe-vent, et lampe de poche conseillés. Repli au musée en cas d'intempéries.

Site archéologique de Corent

Plateau de Corent
Corent

Renseignements et réservations
www.musee-gergovie.fr

◆ Concert de La Mécanique des Songes Exploration

Entre chants traditionnels revisités, créations originales et musiques du monde, La Mécanique des Songes tisse un univers sensible où rêveries et poésie riment avec délicate alchimie du répertoire. Ce trio féminin explore la puissance expressive de la voix, qu'elle soit *a cappella* ou accompagnée d'un violon, d'une mandoline ou de percussions. Leur complicité scénique et la justesse de leurs harmonies feront de la scène antique de Corent un lieu suspendu, hors du temps, où les voix deviennent architecture et le patrimoine, musique.

📅 Dimanche 14 juin

- ◆ 18 h - Durée : 1 h 15
- ◆ RDV dans les gradins du théâtre romain

Gratuit - Sans réservation, dans la limite des places disponibles. En partenariat avec le festival « Voix & Patrimoines » Repli à la salle de l'Amphore à Corent en cas d'intempéries



© Jodie Way

◆ Rencontre vigneronne

Visite de cave et dégustation de vins AOP Côtes d'Auvergne : Lionel Liévain travaille deux hectares de vignes en cépage gamay d'Auvergne, répartis autour du puy de Corent. Dans sa cave centenaire se mêlent le vin, l'eau et l'Antiquité. Les amphores gallo-romaines côtoient les fûts de rosé pâle ou rouge. Ce lieu est une véritable source d'histoire et d'artisanat.

📅 Dimanche 14 juin

- ◆ 20 h - Durée : 1 h
 - ◆ RDV au domaine Les Vents d'Ange
Rue principale - Corent
- Gratuit - Sans réservation
En partenariat avec le festival « Voix & Patrimoines » et le réseau De nos fermes 63



© Romain Salmon

◆ Visite guidée Corent, quand les Gaulois vivaient en ville

Cette visite guidée du centre-ville de l'*oppidum* arverne renverse les idées reçues sur les Gaulois et leur mode de vie...

📅 Dimanche 14 juin

- ◆ 16 h 30 - Durée : 1 h 15
 - ◆ RDV au panneau de départ des visites à l'entrée de l'aménagement archéologique
- Gratuit - Sur réservation



© Musée de Gergovie

◆ À vos marques et indices ! Parcours d'orientation à la recherche de la ville gauloise de Corent

En famille ou entre amis, et sous la houlette de notre guide-conférencier, parcourez le plateau de Corent en quête d'indices sur les us et coutumes des habitants de la ville arverne au I^{er} siècle avant notre ère...

📅 Samedi 13 juin

- ◆ 10 h, 14 h et 16 h 30 - Durée : 1 h
 - ◆ RDV au panneau de départ des visites à l'entrée de l'aménagement archéologique
- Gratuit - Sur réservation

Site archéologique de Gondole

Gondole
Le Cendre

Renseignements et réservations
www.musee-gergovie.fr

◆ Visite guidée du site de Gondole, l'*oppidum* arverne des confluences

En avant-première de la mise en place d'un parcours d'interprétation en 2027, venez découvrir la ville arverne de Gondole en compagnie d'un médiateur. Méconnu par rapport à ses voisins haut-perchés — Gergovie et Corent — cet *oppidum* de plaine a livré de fascinantes découvertes rituelles, funéraires et artisanales. Elles permettent d'en savoir plus sur le quotidien du territoire arverne au I^{er} siècle avant notre ère.

📅 Dimanche 14 juin

- ◆ 11 h - Durée : 1 h
 - ◆ RDV au parking situé au carrefour de la rue du Grand Fossé et de la rue de Gondole, au Cendre. Coordonnées GPS : 45°43'01.4»N 3°11'46.6»E
- Gratuit - Sur réservation



© Court-jus Production

Musée départemental de la Céramique

Lezoux

Renseignements et réservations
04 73 73 42 42
museedelaceramique@puy-de-dome.fr

◆ Exposition Féminin – Masculin

Découvrez librement l'exposition *Féminin – Masculin* (Archéocapsule : archéologie des sexes) conçue par l'Institut national de recherches archéologiques préventives (Inrap). L'archéologie peut-elle révéler des inégalités entre femmes et hommes ? Les rôles sociaux attribués à chacune et chacun ont-ils évolué à travers les époques ? Venez explorer ces questions passionnantes ! Depuis une cinquantaine d'années, des archéologues s'emploient à recenser, analyser et interpréter des données matérielles, principalement issues de contextes funéraires, afin de mieux distinguer le masculin du féminin. Comme l'âge, le statut social ou encore l'état de santé, l'étude de la différenciation sexuelle est devenue un élément essentiel pour comprendre les sociétés du passé. Il reste difficile d'apporter des réponses pour les périodes les plus lointaines de l'histoire humaine. Certaines hypothèses confirmeraient, à l'appui des vestiges découverts, une existence ancienne des stéréotypes. Tout indique qu'une répartition sexuée du travail et une valorisation sociale des attributions masculines sont une réalité depuis au moins 10 000 ans.

📅 Samedi 13 et dimanche 14 juin

- ◆ De 14 h à 19 h
 - ◆ RDV au musée départemental de la Céramique
- Gratuit



© Musée de la Céramique

◆ Atelier

Participez à un atelier pour créer votre propre fibule : un bijou incontournable de la mode antique, porté aussi bien par les femmes que par les hommes.

📅 Samedi 13 et dimanche 14 juin

- ◆ À partir de 14 h, toutes les heures jusqu'à 18 h - Durée : 45 min environ
 - Atelier adultes et enfants dès 10 ans sur réservation
 - ◆ RDV au musée départemental de la Céramique
- Gratuit - Sur inscription



ARCHÉOLOGIE DES SEXES

UNE EXPOSITION DE L'INSTITUT NATIONAL DE RECHERCHES ARCHÉOLOGIQUES PRÉVENTIVES

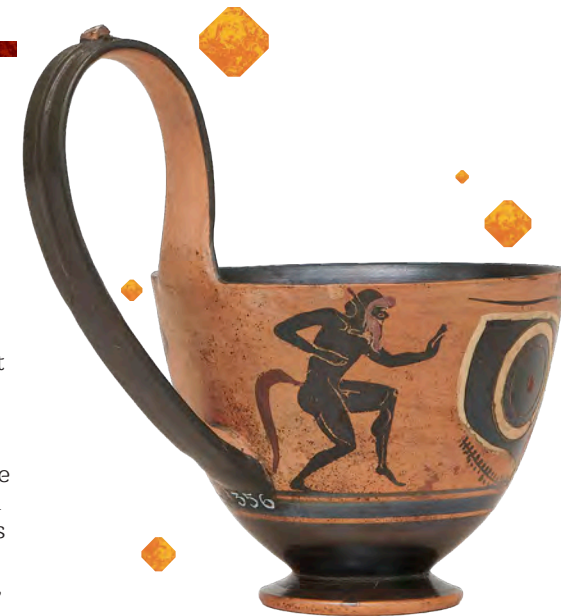
inrap.fr

◆ Exposition Satyres, sérieux s'abstenir !

Oubliez les héros impeccables et les dieux à la mine grave : cette année, le musée vous embarque du côté de la mythologie ! Entre deux branches de vigne sur les vases antiques, et tout particulièrement ceux d'Athènes et de Lezoux, surgissent des créatures aussi indisciplinées qu'irrésistibles : les satyres, appelés faunes chez les Romains. Coorganisée avec la Bibliothèque nationale de France (BnF) et soutenue par le ministère de la Culture, l'exposition met à l'honneur ces êtres mi-hommes mi-bêtes, experts en bêtises comme en surprises. Musiciens, danseurs ou acrobates improvisés, ils incarnent une vitalité débordante d'espièglerie, de lubricité, voire de débauche. Derrière leurs grimaces et leurs excès se cache aussi une forme de vérité : celle d'une nature sans fard, débarrassée des artifices de la civilisation. Pas étonnant qu'ils aient inspiré des générations d'artisans et de fabricants de vases à boire, de la Grèce archaïque et classique (VI^e - IV^e siècles av. J.-C.) jusqu'à la Gaule romaine (I^{er} - V^e siècles ap. J.-C.). Les satyres suivent Dionysos/Bacchus, dieu du vin et du banquet : là où ça trinque, ça chante, ça danse... et ça dérape, ils ne sont jamais loin. L'exposition dresse le portrait savoureux de ces champions de l'excès : ludiques, débridés, parfois gênants, souvent drôles, et finalement terriblement humains. Une exposition *Dans les collections de la BnF*.

📅 Samedi 13 et dimanche 14 juin

- ◆ De 14 h à 19 h
 - ◆ RDV au musée départemental de la Céramique
- Gratuit - Sans réservation



© BnF

◆ ArchéÔconférence : Un bâtiment néolithique monumental à Culhat

Des fouilles récentes ont révélé la présence à Culhat d'un bâtiment de la fin du Néolithique. L'édifice, de dimensions colossales, était construit en matériaux périssables. Nina Parisot, archéologue responsable du chantier, nous présentera les résultats de la dernière campagne de fouilles (été 2025) et replacera ce bâtiment dans son contexte : celui des cultures du Néolithique sur le territoire arverne.

📅 Dimanche 14 juin

- ◆ De 15 h 30 à 17 h - Durée : 1 h 30
 - ◆ RDV au musée départemental de la Céramique
- Gratuit - Sans réservation, dans la limite des places disponibles
- En partenariat avec la médiathèque intercommunale de Lezoux

Temple de Mercure

Sommet du puy de Dôme

Renseignements et réservations

04 73 62 21 46

volcan.puy-de-dome.fr



© Jodie Way

• Visite immersive Revivre... le temple de Mercure au temps des Gallo-Romains

Profitez d'une visite gratuite du temple de Mercure ! Cheminez à l'intérieur accompagné d'un guide-conférencier, pour tout savoir sur le plus grand sanctuaire de montagne de la Gaule romaine.

À l'issue de cette visite, grâce à des casques de réalité virtuelle, embarquez pour un voyage dans le temps. À bord d'une nacelle, explorez le temple de Mercure comme si vous y étiez. Effets époustouflants garantis !

📅 Samedi 13 et dimanche 14 juin

◆ 13 h 30, 14 h 30 et 15 h 30

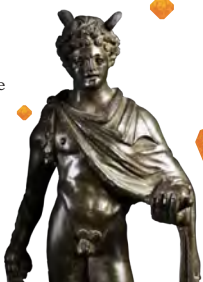
Durée : 50 min

◆ RDV à l'Espace muséographique du temple de Mercure

Gratuit - Sur réservation

L'animation avec les casques AR/VR* est réservée aux plus de 12 ans.

*AR : réalité augmentée
VR : réalité virtuelle



• Visite guidée Sur les traces de l'agglomération antique du col de Ceysnat

Retour sur les lieux où était édifiée l'ancienne agglomération gallo-romaine du col de Ceysnat, étape essentielle sur la voie d'Agrippa et point de départ du pèlerinage jusqu'au temple de Mercure. Partez sur les traces des anciens temples qui jalonnaient le parcours de vénération, la nécropole ainsi que les structures d'hospitalia, lieux d'accueil et de restauration.

📅 Dimanche 14 juin

◆ 15 h - Durée : 1 h 30

◆ RDV indiqué au moment de la réservation

Gratuit - Sur réservation



© David Geoffroy

• Espace muséographique du temple de Mercure

Découvrez à votre rythme le centre d'interprétation consacré au temple de Mercure qui présente l'essentiel des connaissances archéologiques sur ce grand sanctuaire gallo-romain de montagne. Des audioguides disponibles gratuitement vous permettront de profiter pleinement de votre visite. Un parcours interactif à faire en famille !

📅 Vendredi 12, samedi 13

et dimanche 14 juin

◆ De 10 h 20 à 18 h 15

Gratuit - Sans réservation



© Jodie Way



© Pascal Rudel

Maison archéologique des Combrailles

Voingt

Renseignements

04 73 79 70 70

p.ganne@ccvcommunaute.fr

• Passé composé : 50 siècles d'histoire en Combrailles

Découvrez le nouveau parcours permanent de visite avec refonte complète de la scénographie.

• Exposition temporaire Bargoin en Combrailles !

L'exposition temporaire prolonge ce retour en Combrailles pour des objets archéologiques, issus des collections du musée Bargoin de Clermont-Ferrand, qui reviennent dans les Combrailles pour la première fois. L'occasion de convoquer les pionniers de l'archéologie dans ce territoire.



© Marion Veschambre Patrac / Musée Bargoin

📅 Samedi 13 et dimanche 14 juin

◆ Visite libre de 14 h à 18 h

◆ Visite guidée unique à 15 h

Gratuit - Sans réservation pour la visite guidée

Musée d'art Roger-Quilliot

Clermont-Ferrand

Renseignements et réservations
04 43 76 25 25



© Marie Bèche-Wittmann / Musée Bargoin

Musée Bargoin

Clermont-Ferrand

Renseignements et réservations
04 43 76 25 50
accueil.museebargoin@clermontmetropole.eu



© Claire Desseauve / Clermont Auvergne Métropole

◆ Exposition Trésors de la Préhistoire en Auvergne

Exposition réalisée en partenariat avec le service régional de l'archéologie (DRAC AuRA) à l'occasion du congrès préhistorique de France à Clermont-Ferrand qui se tiendra en juin 2026.

Exceptionnellement présentée au musée d'art Roger-Quilliot (MARQ) du 12 mai au 20 septembre 2026, cette exposition offre à voir une sélection d'objets extraordinaires de la Préhistoire en Auvergne, du Paléolithique aux âges des métaux. Que ce soit par leur rareté, leur spécificité, leur apport à la science ou encore leur préciosité, les objets exposés ont en commun d'être de véritables trésors pour la connaissance et la compréhension de l'histoire de l'humanité.

📅 **Vendredi 12 juin** ◆ 10 h - 18 h
Samedi 13 et dimanche 14 juin
◆ 10 h - 13 h et 14 h - 18 h
◆ RDV au musée d'art Roger-Quilliot
Accès gratuit à l'exposition



◆ Café-rencontre Les coulisses de l'expo Trésors de la Préhistoire en Auvergne

Autour d'un café ou d'un thé, les commissaires de l'exposition reviennent sur la genèse de ce projet et se prêtent au jeu de vos questions-réponses.

📅 **Dimanche 14 juin**
◆ 15 h - Durée : 1 h 30 environ
◆ RDV au musée d'art Roger-Quilliot
Gratuit - Sur réservation à l'accueil du musée

◆ La machine à remonter le temps

Dans le cadre de l'exposition *Trésors de la Préhistoire en Auvergne*, les enfants embarquent dans la machine à remonter le temps. À partir d'albums contés et de fac-similés, ils voyagent dans le temps pour découvrir la vie quotidienne des sociétés anciennes, de la Préhistoire à l'âge du Fer.

📅 **Dimanche 14 juin**
◆ 15 h 30 et 16 h 45 - Durée : 45 min.
◆ RDV au musée d'art Roger-Quilliot
Gratuit - Sur réservation à l'accueil du musée

◆ Café-rencontre Carton plein

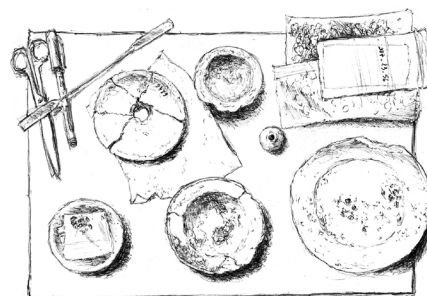
Autour d'un café et de viennoiseries, venez rencontrer Gabriel Pissondes, illustrateur tout-terrain. Il a croqué le quotidien des équipes du musée Bargoin durant le chantier mené sur les collections préalablement à leur déménagement vers le nouveau centre de conservation des musées. Accompagné de Nicolas Delferrière, chargé des collections, il évoquera cette aventure inédite et hors-norme qui met en lumière la richesse et la diversité du patrimoine archéologique conservé par le musée Bargoin.

📅 **Samedi 13 juin**
◆ 10 h 30 - Durée : 1 h 30 environ
◆ RDV au musée Bargoin
Gratuit - Sur réservation à l'accueil du musée

◆ Salle du sanctuaire de la source des Roches

Redécouvrez l'exceptionnelle collection d'ex-voto en bois du sanctuaire gallo-romain de la source des Roches de Chamalières. Cette nouvelle présentation permet de comprendre ce lieu de culte antique dans sa globalité. De nombreux dispositifs de médiation ont été imaginés pour appréhender de manière sensible la singularité de ce site.

📅 **Vendredi 12, samedi 13 et dimanche 14 juin**
◆ 11 h - 13 h et 14 h - 18 h
◆ RDV au musée Bargoin
Accès gratuit à l'exposition



© Gabriel Pissondes



© Bouton Production / Clermont Auvergne Métropole

Site des Millières

Thiers

Renseignements et réservations
06 51 57 73 84

Association du patrimoine thiernois
patrimoine.thiernois@gmail.com



© Carole Bérioux / CD63

♦ À la recherche du *Castrum Thigernum*

Des fouilles ont révélé un site archéologique aux Millières, occupé entre la fin de l'époque gallo-romaine et jusqu'au VII^e siècle ap. J.-C. Le guide vous dévoilera les premiers éléments de compréhension de cette forteresse rattachable à la dynastie mérovingienne de Clovis et à la construction du royaume des Francs.

📅 Dimanche 14 juin

- ♦ 14 h 30 et 16 h 30 - Durée : 1 h 30
- ♦ RDV au parking du jeu de boules - Pont-Bas au lieu-dit Dégoulat
- Gratuit (nombre de places limité)
- Réservation obligatoire

Le site est accessible après 20 minutes de marche à pied par un sentier parfois très escarpé. Bien s'équiper de chaussures adaptées, d'un chapeau et d'une gourde.

Site clunisien de Mozac

Mairie de Mozac

Renseignements et réservations
04 73 33 71 71 - contact@ville-mozac.fr

Pour le concert Niséïs :
www.billetweb.fr/pro/billetteriearlequin



© Matthieu Peronac

♦ Visite guidée de l'abbaye de Mozac

Le Pays d'art et d'histoire de Riom Limagne et Volcans et le Club historique mozacois vous invitent à la découverte de l'église abbatiale de Mozac, qui se compose d'une tour-porche carolingienne, d'un chevet et transept du XV^e siècle, d'une crypte et d'une nef du XI^e siècle. Elle abrite des chapiteaux romans au programme très riche. Ce site d'exception possède également des vestiges gallo-romains ainsi qu'une chasse reliquaire de saint Calmin et sainte Namadie du XII^e siècle, pièce maîtresse de l'émaillerie limousine.

Le site clunisien de Mozac est candidat au patrimoine mondial de l'UNESCO, une démarche portée par la Fédération européenne des sites clunisiens et soutenue par le Département du Puy-de-Dôme.

📅 Vendredi 12 juin

- ♦ 17 h 30 - Durée : 1 h
- ♦ RDV à la croix devant l'abbatiale de Mozac

📅 Dimanche 14 juin

- ♦ 15 h - Durée : 1 h 30
- ♦ RDV à la croix devant l'abbatiale de Mozac

Gratuit - Sans réservation

♦ Rencontre-discussion avec les artistes de Niséïs

Élodie Poirier et Anthony Castin présenteront les coulisses de leur répertoire où recherche musicale, création artistique et arrangements rivalisent d'exigence et de finesse. Une présentation des instruments suivie d'une discussion autour d'une dégustation de produits locaux concluront agréablement ce moment.

📅 Vendredi 12 juin

- ♦ 11 h - Durée : 1 h
- ♦ RDV à l'abbatiale de Mozac - Grange de l'abbaye

Gratuit - Sans réservation



© Pascal Hoyer

♦ Niséïs, musiques anciennes et traditionnelles à cordes sensibles

Des musiques de la Renaissance aux mélodies traditionnelles (Irlande, Scandinavie), en passant par les élégantes danses baroques et de vertigineuses compositions, Niséïs vous convie à un voyage pétri de poésie et de raffinement. La voix chaude et envoûtante d'Élodie s'entrelace avec les sonorités de ses instruments (nyckelharpa, violoncelle) et celles, virevoltantes, de la harpe à leviers et du traverso d'Anthony.

📅 Vendredi 12 juin

- ♦ 20 h
- ♦ RDV à l'abbatiale de Mozac
- Concert organisé dans le cadre du festival «Voix & Patrimoines»
- Tarifs : 10 € / 6 € / Gratuit - de 15 ans

Le Mont-Dore

Office de tourisme

Renseignements et réservations
de la visite théâtralisée :

www.billetweb.fr/visite-theatralisee-des-thermes-et-la-ville-du-mont-dore

◆ Therma, jeu géolocalisé

Partez à l'aventure avec un jeu de piste créé avec la Route des Villes d'Eaux. Déambulez dans les rues du Mont-Dore aux côtés d'une troupe de théâtre itinérante, résolvez des énigmes et plongez dans l'histoire de la ville. Une expérience immersive qui se joue en complète autonomie avec votre smartphone.

📅 Du lundi 8 au dimanche 14 juin

Jeu gratuit en géolocalisation
Accessible en téléchargeant
l'application « Gaya Player »

- ◆ De 9 h à 20 h - Durée : 50 min.
- ◆ RDV au pont de la Dordogne

LE MONT-DORE LES SECRETS DES EAUX BÂTISSEUSES



© Route des Villes d'Eaux.



© Ville du Mont-Dore

◆ Virée Bain et Potin, visite théâtralisée des thermes et de la ville

Suivez un guide-acteur costumé de la tête aux pieds et vivez un inoubliable voyage dans le temps. Au programme : l'incorruptible visite « classe luxe » des thermes du Mont-Dore, chef d'œuvre d'architecture romano-byzantine, et les potins et anecdotes, racontés avec humour, sur les célébrités scandaleuses, sulfureuses ou plus sérieuses, qui ont marqué l'histoire de la cité thermale.

📅 Samedi 13 juin

- ◆ 14 h 30 - Durée : 1 h 30
 - ◆ RDV au parc thermal, sur les terrasses des vestiges antiques
- Gratuit (nombre de places limité à 40 pers.) - Réservation obligatoire

Culhat

Place de la Charme

Renseignements et réservations
contact@asso-seneau.fr

À Culhat, un bâtiment monumental daté du Néolithique final (3 000 à 2 200 avant notre ère) a été révélé par les fouilles menées sous la responsabilité de l'archéologue Nina Parisot, de l'association SENEAU (Société pour l'étude du Néolithique en Auvergne). À l'occasion des Journées départementales de l'archéologie, les archéologues de cette association vous invitent à expérimenter des techniques artisanales utilisées au cours de la Préhistoire.

◆ Taille de silex

Démonstration et explications autour des techniques de fabrication d'outils en silex au cours de la Préhistoire. Cet atelier est non participatif par sécurité car il nécessite une bonne maîtrise des techniques.

◆ Fabrication de parures préhistoriques

Démonstration et fabrication de parures préhistoriques en coquillage et en stéatite avec des outils de la Préhistoire. Chaque participant repart avec sa création. Atelier participatif et ouvert à tous.



© Marilyne Avont / SMAT du Haut-Allier



© Marilyne Avont / SMAT du Haut-Allier

◆ Réalisation de peintures préhistoriques

Démonstration et réalisation de peintures préhistoriques à partir de celles découvertes dans des grottes ornées au Paléolithique. Chaque participant repart avec sa création. Atelier participatif et ouvert à tous.

📅 Dimanche 14 juin

- ◆ De 9 h à 17 h
 - ◆ RDV à proximité de la mairie de Culhat - Place de la Charme
- Gratuit - Sans réservation

Centre d'étude et de recherche en archéologie aérienne

Aulnat

Renseignements et réservations
ceraa-cir@orange.fr

◆ L'archéologie vue du ciel

Porte ouverte, exposition et rencontre avec les bénévoles de l'association pour découvrir les différentes facettes de l'archéologie aérienne : utilisation des moyens de détection des sites archéologiques (avion léger, drone, satellite et Lidar.)

📅 Mercredi 10 juin

- ◆ De 14 h à 18 h
- ◆ RDV au local du CERA A, - 21 rue du commandant Fayolle à Aulnat

Inrap
(Institut national de recherches
archéologiques préventives)

Clermont-Ferrand

Renseignements et réservations
journées-archeologie.eu

◆ Soirée Saison gauloise Le mobilier celtique de Creuzier-le-Neuf

Dans le cadre de sa dixième saison scientifique et culturelle consacrée à l'Âge du Fer et aux Gaulois, les archéologues et les spécialistes (archéo-botaniste, archéo-zoologue...) de l'Inrap vous invitent au centre de recherches archéologiques de Clermont-Ferrand pour une présentation du mobilier exceptionnel - épées, bracelets, fibules, vase funéraire - de la nécropole celtique des Ancizes de Creuzier-le-Neuf, des échanges autour de l'alimentation gauloise et une animation sur les vases peints des Arvernes.

📅 Vendredi 12 juin

- ◆ De 16 h à 19 h 30
 - ◆ RDV au centre de recherches archéologiques de l'Inrap - 13 bis rue Pierre-Boulanger à Clermont-Ferrand
- Gratuit - Sans réservation

Inrap
saison
GAULOISE



© Hervé Lequeux / Inrap



© Flore Giraud / Inrap

◆ Chapelle des Cordeliers

Clermont-Ferrand

Renseignements et réservations
04 73 42 24 01
Christele.roudeix@puy-de-dome.fr



© Denis Cliksmann / Inrap

◆ Conférence On ne naît pas Gaulois, on le devient : découvertes archéologiques récentes

Par Dominique Garcia, professeur des universités et président de l'Inrap

Cette conférence propose de mieux comprendre la société gauloise, la diversité de ses cultures, l'affirmation de son identité, la construction de ses territoires, son organisation économique et sociale mais aussi ses rapports contrastés avec les sociétés méditerranéennes. Lorsque l'archéologie éclaire un peuple que l'on dit sans histoire.

📅 Mardi 16 juin

- ◆ 20 h - Durée : 1 h
- Gratuit - Sans réservation

Échos d'ARCHÉOS

Cycle de conférences archéologiques

Échos d'Archéos est un cycle de webconférences autour de l'archéologie et de l'histoire du territoire arverne, proposé et co-organisé par le Conseil départemental du Puy-de-Dôme, le musée archéologique de la Bataille de Gergovie et la Maison des Sciences Humaines (MSH) de Clermont-Ferrand (Université Clermont Auvergne / CNRS)

◆ Conférence inaugurale du congrès préhistorique de France 2026

Préhistoire auvergnate : de passé contrarié en traversées futures

Par Jean-Paul Raynal, préhistorien, directeur de recherche émérite au CNRS

L'Auvergne réunissait toutes les conditions favorables au développement précoce d'une étude pluridisciplinaire des premières sociétés humaines. Toutefois, le monde scientifique emprunta parfois de fausses pistes et présenta souvent l'Auvergne comme une région peu accueillante durant les temps anciens. Grâce aux approches multiples et diversifiées des travaux récents, les spécialistes ont réussi à présenter une nouvelle lecture de la Préhistoire en Auvergne.

Grotte de Sainte-Anne I, Polignac, Haute-Loire.



© Jean-Paul Raynal

Dans le futur, faire interagir plus activement ces différentes approches éclairera d'un jour nouveau une période de notre histoire qui a tant à révéler !

📅 Lundi 8 juin

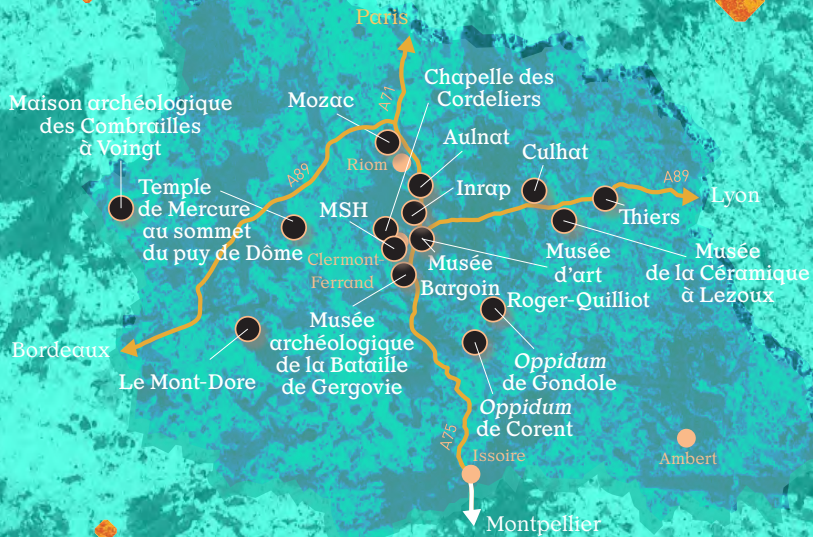
- ◆ 18 h 30
- ◆ À la MSH de Clermont-Ferrand, amphithéâtre 219

Gratuit - Sans réservation
Conférence filmée, inscrite dans le cadre du cycle Échos d'Archéos

Et retrouvez en replay toutes les précédentes webconférences (sur la chaîne Youtube du musée de Gergovie ou sur Canal-U).



Des sites et des musées
archéologiques
à découvrir



Retrouvez tous les renseignements
et réservations sur www.puy-de-dome.fr



Pour vous rendre sur les sites d'animation, privilégiez les transports en commun
ou le covoiturage. Consultez notre site internet rubriques Déplacements/Navette Volcans
et Déplacements/Covoiturage.

En partenariat avec :